

渋谷アートリラ 展示候補場所

No.	場所名称	宿泊	展示	作業	備考
1	秀水園	○	○	○	
2	お宿玉樹	○	○	○	
3	塚越屋七兵衛	○	○	○	
4	あかりの宿おかべ	×	○	○	
5	お宿かつほ	○	○	○	
6	伊香保温泉福一	○	○	○	
7	横手館	要相談	○	要相談	
8	此处や		○	○	
9	いっぷく館		○		
10	ロープウェー駅		○		
11	食の駅地下		○	○	

展示場所候補について、旅館に関しては、音・匂い等に関して、詳細は要相談。



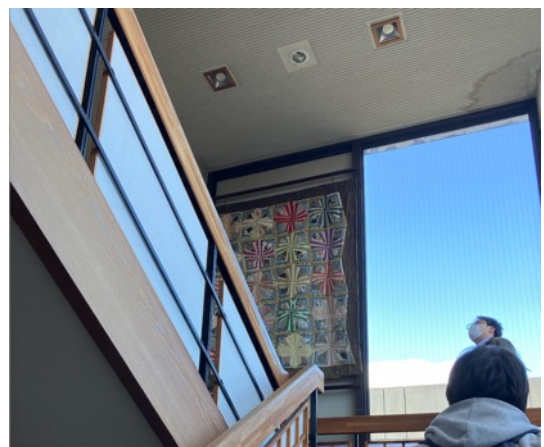
No. 1	場所名称	いかほ秀水園
所在地	渋川市伊香保町伊香保557	
宿泊	客室	
展示	5階浮雲ラウンジ	
作業	大きな音の出る作業はチェックイン/アウト前後はNG	
その他 設備等	ピアノあり。シアター形式での座席配置可能 エントランスロビーからそのままアクセス可能な場所	
展示場所写真	保存先は こちら	



No. 2	場所名称	お宿玉樹
所在地	渋川市伊香保町伊香保87-2	
宿泊	添乗員部屋	
展示	従業員出入口ロビーほか	
作業	大きな音の出る作業はチェックイン/アウト前後はNG その他作業内容は要相談	
その他 設備等	従業員出入口で外から直接アプローチが可能。 作業場所/宿泊場所となる、添乗員部屋にも近接。	
展示場所写真	保存先は こちら	



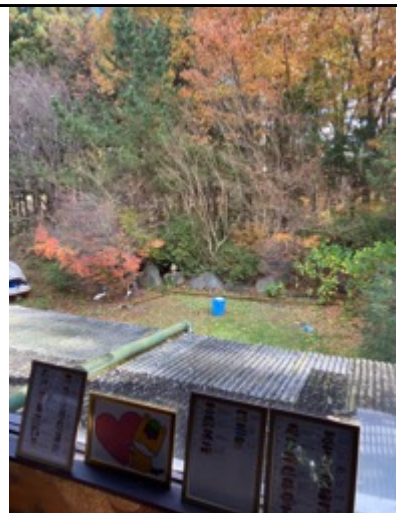
No. 3	場所名称	塚越屋七兵衛
所在地	澁川市伊香保町伊香保175-1	
宿泊	客室	
展示	ロビー隣接休憩室/テラス/夕食会場/階段脇ほか	
作業	ロビー隣接休憩室	
その他 設備等	日程により休館日あり（作業は可能）	
展示場所写真	保存先は こちら	



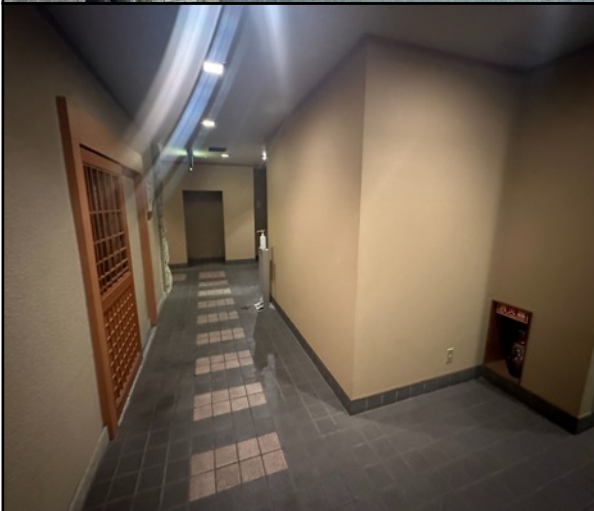
No. 4	場所名称	あかりの宿おかべ
所在地	澁川市伊香保町伊香保373-8	
宿泊	不可	
展示	玄関脇箱庭、喫煙スペース、地下駐車場	
作業	地下駐車場	
その他 設備等		
展示場所写真	保存先は こちら	



No. 5	場所名称	お宿かつほ
所在地	渋川市伊香保町伊香保361-9	
宿泊	可	
展示	3F/4F客室ロビー/屋外	
作業	客室ロビーでの作業については時間帯要相談	
その他 設備等	立地としては、石段街から若干外れるが、閑静な場所。 B1Fに舞台あり。100畳の大広間に過去の展示作品あり。	
展示場所写真	保存先は こちら	



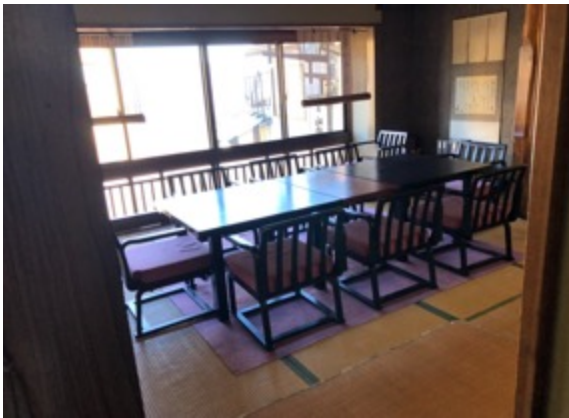
No. 6	場所名称	伊香保温泉福一
所在地	渋川市伊香保町伊香保甲8番地	
宿泊	可	
展示	カラオケバー、ラウンジ、廊下など	
作業	可、場所は要相談	
その他 設備等	今後詳細は要相談。	
展示場所写真	保存先は こちら	



No. 7	場所名称	横手館
所在地	澁川市伊香保町伊香保11	
宿泊	要相談	
展示	要相談	
作業	要相談	
その他 設備等	展示候補先としては、ダイニング、ラウンジなど。 今後詳細は要相談。	
展示場所写真	保存先は こちら	



No. 8	場所名称	此処や
所在地	澁川市伊香保町伊香保10	
宿泊	不可	
展示	2F/3F	
作業	要確認	
その他 設備等	石段街を上部に位置し、上がってくると必ず目に入る視認性の良い場所。1Fはたこ焼き屋。 2FはL字20畳程度の広さ。椅子テーブルあり。 3Fは3部屋（約6畳×2、約14畳×1）	
展示場所写真	保存先は こちら	



No. 9	場所名称	いっぷく館
所在地	渋川市伊香保町伊香保65-2	
宿泊	不可	
展示	2Fロビー/展示室/外部吹き抜け	
作業	原則不可	
その他 設備等	2F展示スペースとロビーでの展示が可能（どちらかは運営拠点として使用する） 半屋内の吹き抜けスペースあり	
展示場所写真	保存先は こちら	



No.	10	場所名称	ロープウェー駅
所在地	渋川市伊香保町伊香保549-3		
宿泊	不可		
展示	5Fギャラリースペース		
作業	不可		
その他 設備等	5Fがロープウェー駅の発着所となっている。 ピクチャーレール、クリップライト、展示台あり。		
展示場所写真	保存先は こちら		



No.	11	場所名称	食の駅地下1階
所在地	渋川市伊香保町伊香保544-130		
宿泊	不可		
展示	OK		
作業	OK		
その他 設備等	食の駅地下1階。外からのアクセスも可能。 座敷の大広間および床土間の部屋あり。		
展示場所写真	保存先は こちら		

